



FONDATION  
Pour une conduite responsable

OCTOBRE 2018

# Les Marocains et la conduite responsable

# Fiche technique



## ÉCHANTILLON

**1003** conducteurs marocains  
(voiture et/ou deux roues motorisé)



## DATES DE TERRAIN

Du **15** au **29** octobre 2018.



## MÉTHODE

Interrogation par téléphone.  
Sélection des interviewés à partir d'un échantillon représentatif de la population marocaine de 16 ans et plus (Méthode des quotas: sexe, âge, CSP, région, urbain/rural)



Ce rapport a été élaboré dans le respect de la norme internationale ISO 20252 « Etudes de marché, études sociales et d'opinion ». *Ce rapport a été relu par Amandine Lama, Directrice de clientèle.*

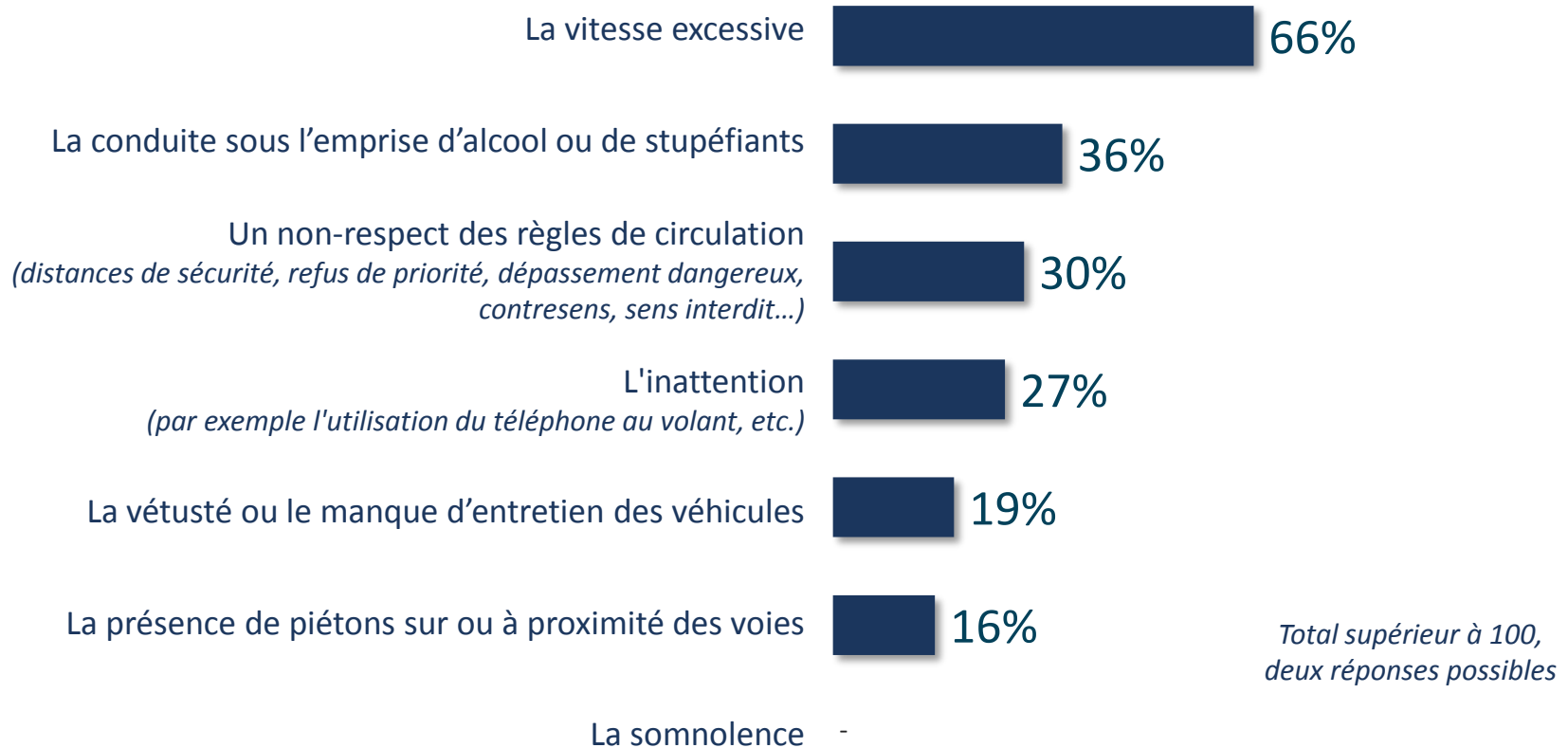


# LA VIOLENCE ROUTIÈRE AU MAROC:

## Principales causes perçues

# Les principales causes perçues des accidents mortels sur les routes en général

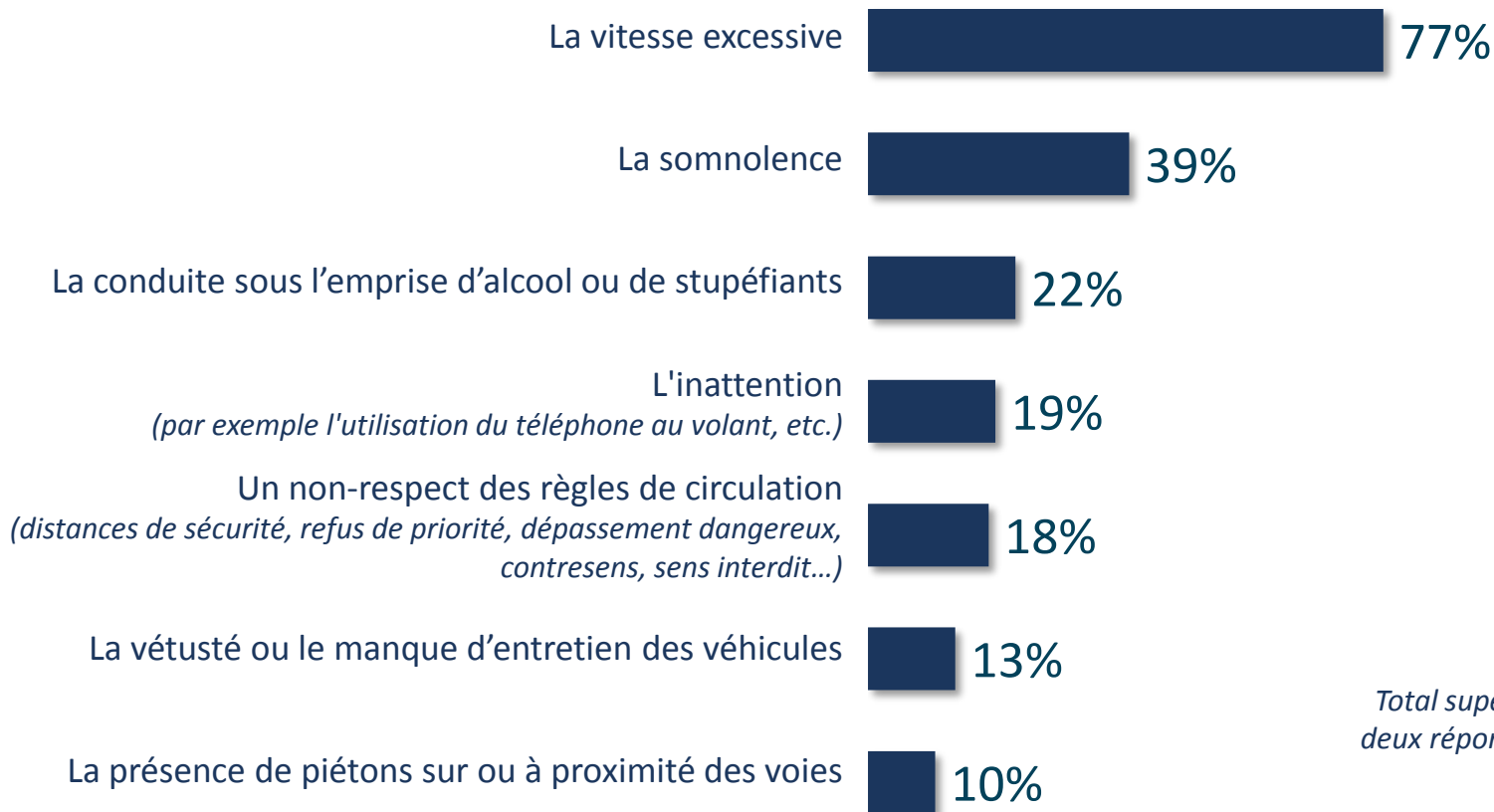
Base : Ensemble



<sup>4</sup> Quelles sont selon vous les principales causes d'accidents mortels au Maroc ?

# Les principales causes perçues des accidents mortels sur les autoroutes

Base : Ensemble



Total supérieur à 100,  
deux réponses possibles

<sup>5</sup> Quelles sont selon vous les principales causes d'accidents mortels au Maroc ?



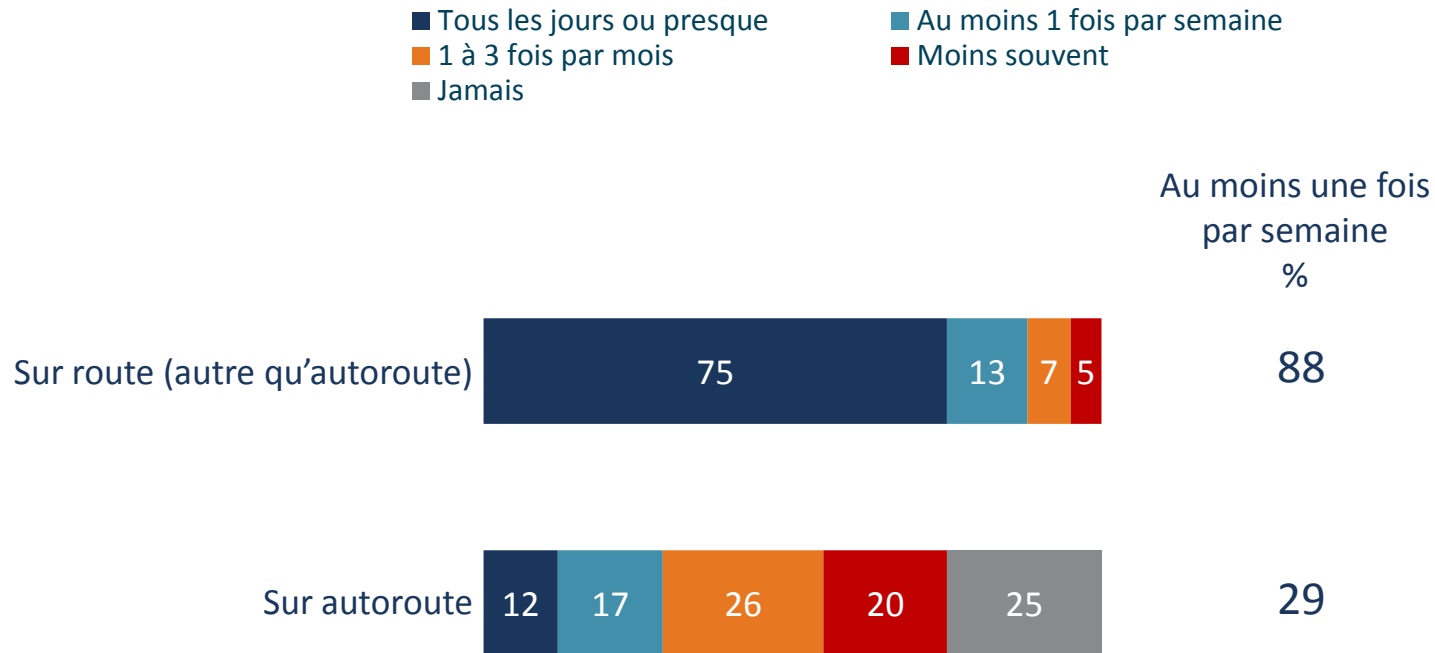
## FRÉQUENCE DE CONDUITE

GAME CHANGERS



# Fréquence de conduite sur route et autoroute

Base : Ensemble





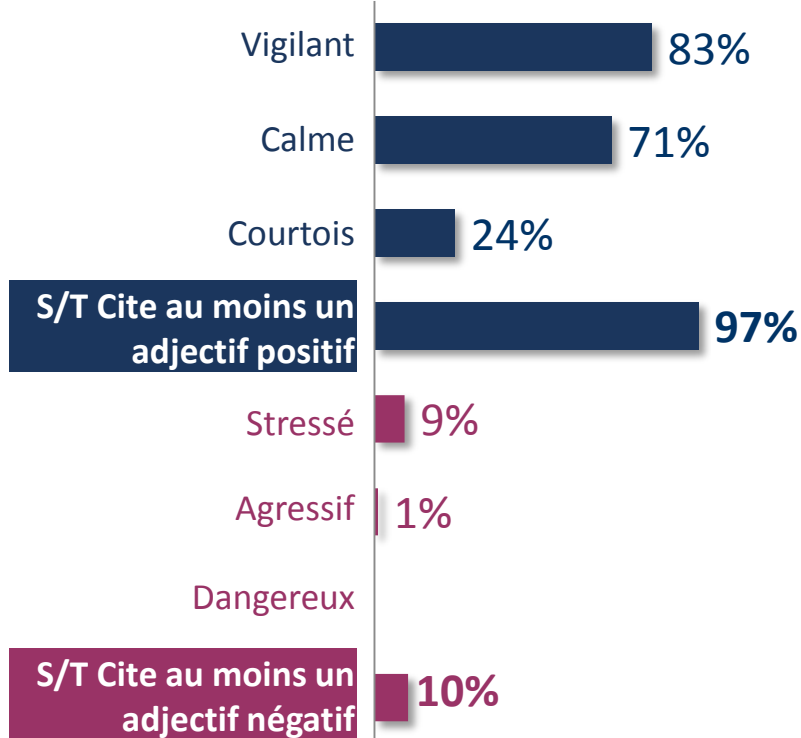
## **COMPORTEMENTS DANGEREUX AU VOLANT ET INCIVILITÉ**



# L'attitude des Marocains au volant : eux-mêmes vs. les autres

Parmi les adjectifs suivants, quels sont les deux qui vous correspondent le mieux lorsque vous conduisez ?

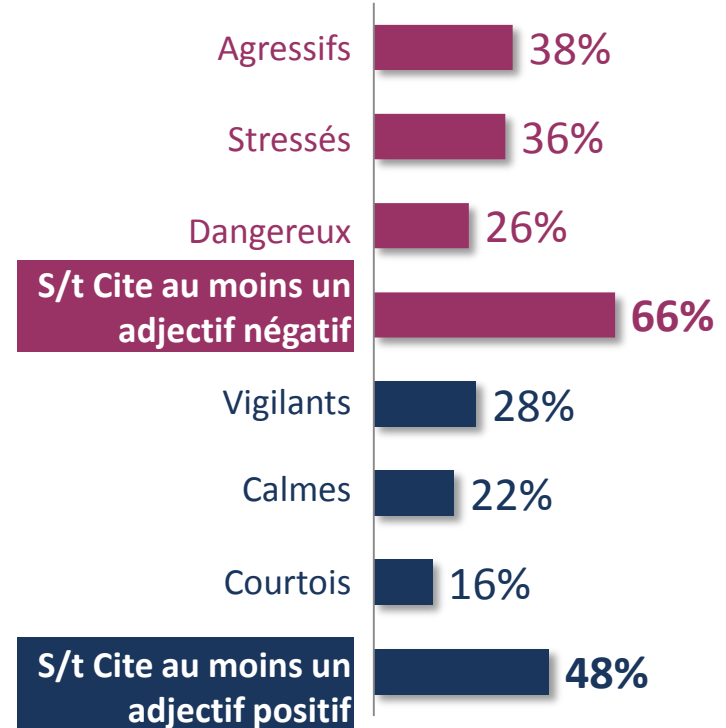
Base : A la moitié des conducteurs



Nsp: 2%

Selon vous, parmi les adjectifs suivants, quels sont les deux qui correspondent le mieux aux autres conducteurs ?

Base : A l'autre moitié des conducteurs



Nsp: 11%

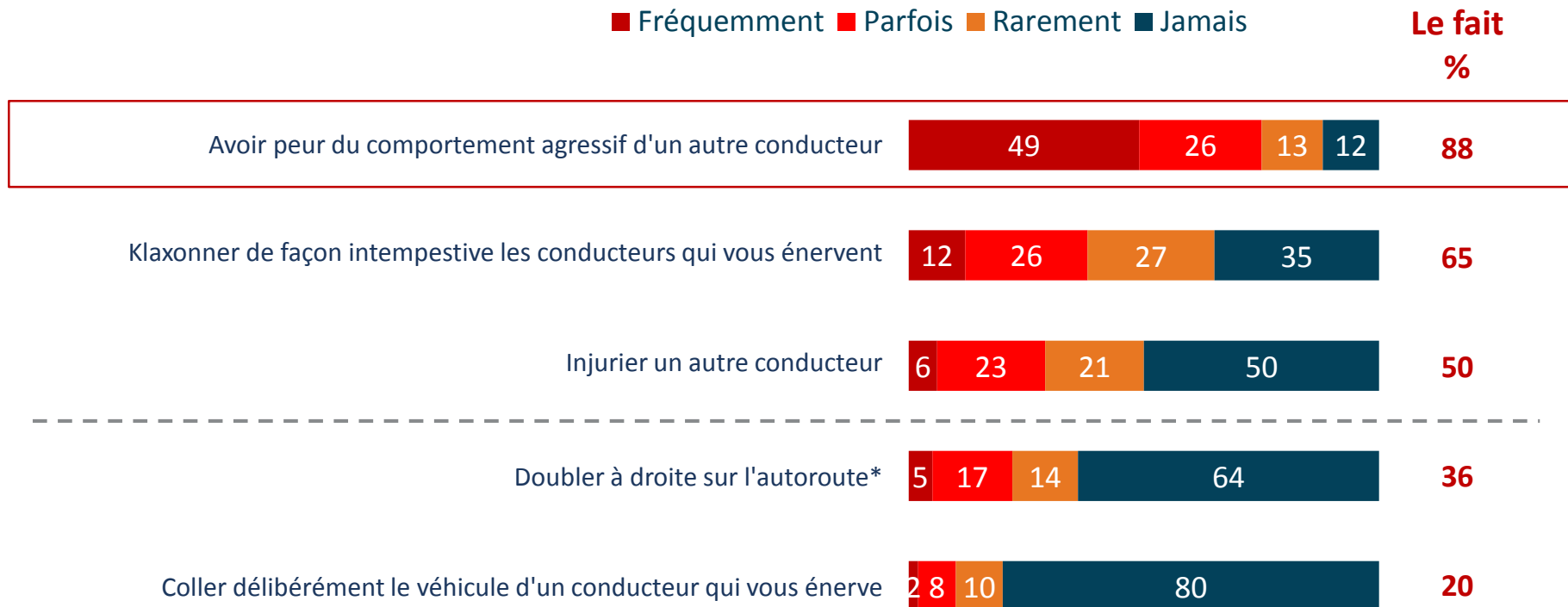
Total supérieur à 100, plusieurs réponses possibles

GAME CHANGERS



# L'incivilité au volant

Base : Ensemble

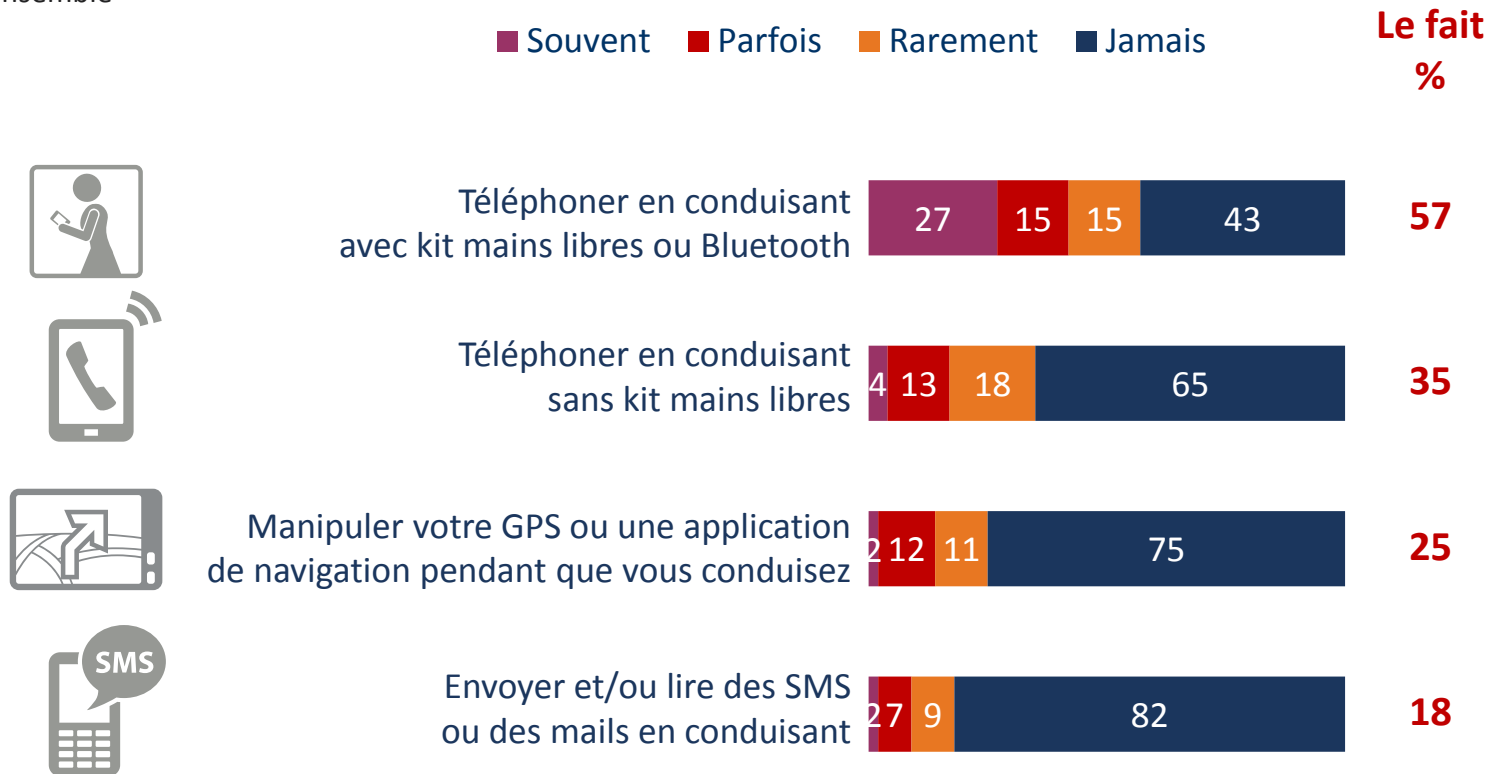


\*Base : Aux conducteurs sur autoroute

10 Vous arrive-t-il fréquemment, parfois, rarement ou jamais de faire les choses suivantes lorsque vous conduisez votre véhicule ?

# Prévalence des comportements dangereux liés aux objets connectés

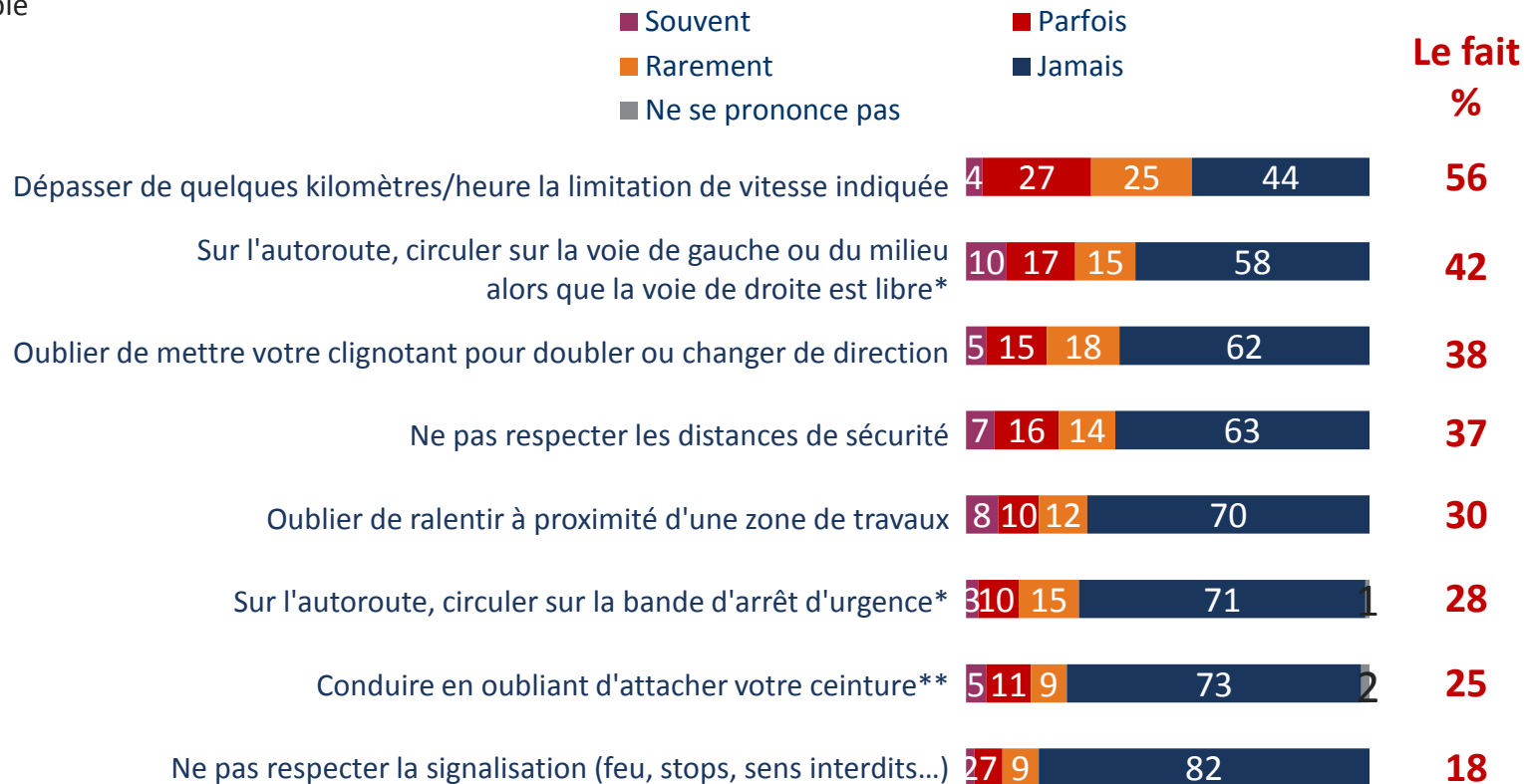
Base : Ensemble



11 Lorsque vous conduisez, vous arrive-t-il de faire les choses suivantes ?

# Prévalence des autres comportements dangereux

Base : Ensemble



12 Lorsque vous conduisez, vous arrive-t-il de faire les choses suivantes ?

\*Base : Aux conducteurs sur autoroute

\*\*Base : Aux automobilistes uniquement

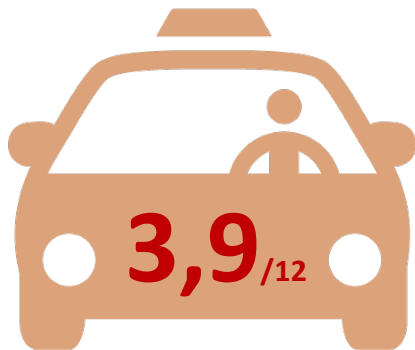
(hors deux roues motorisés donc)



# Prévalence des comportements dangereux – nombre moyen

Base : Ensemble

**Nombre moyen  
de comportements dangereux**



**3,8**

**Moins  
de 35 ans**



**4,3**

**Zone rurale**

**3,3**



**3,9**

**35 ans  
et plus**

**3,5**

**Zone urbaine**



**4,2**



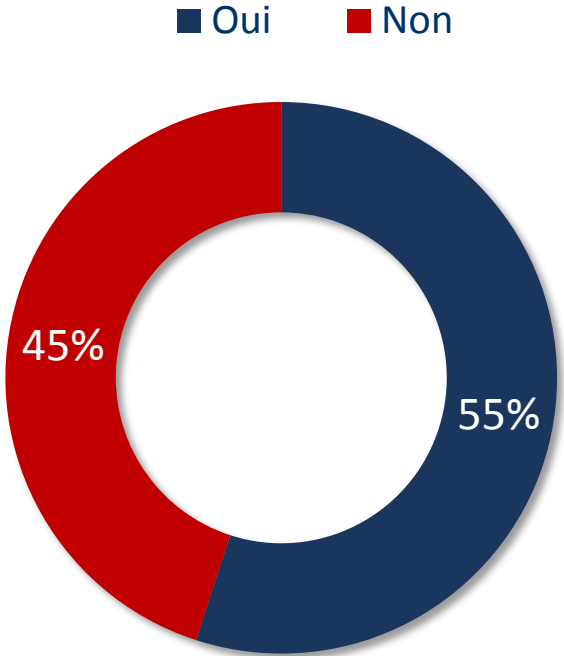
# MANQUE DE SOMMEIL ET HYPOVIGILANCE

GAME CHANGERS



# Proportion de conducteurs ayant déjà conduit alors qu'ils étaient très fatigués

Base : Ensemble

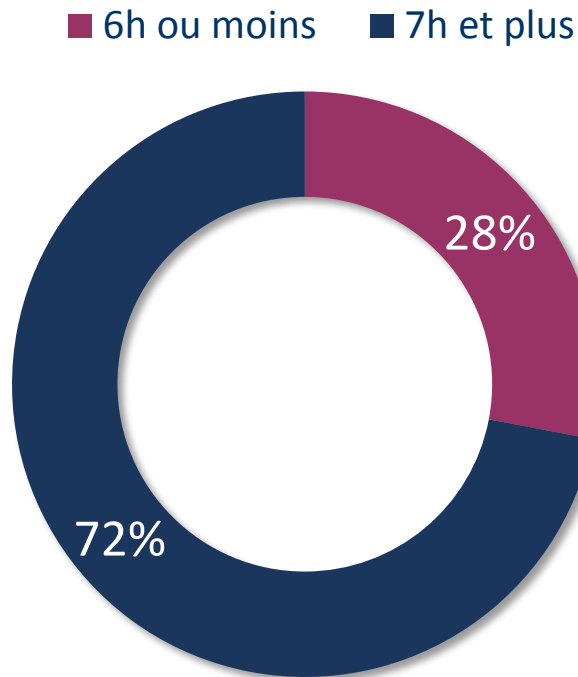


Moins de 35 ans  
⚠ 60%

35 ans et plus  
50%

# Le déficit de sommeil pendant la semaine

Base : Ensemble



**6h ou moins:**



28%



28%

**Moins de  
35 ans  
28%**

**35 ans  
et plus  
28%**

**Zone  
rurale  
27%**

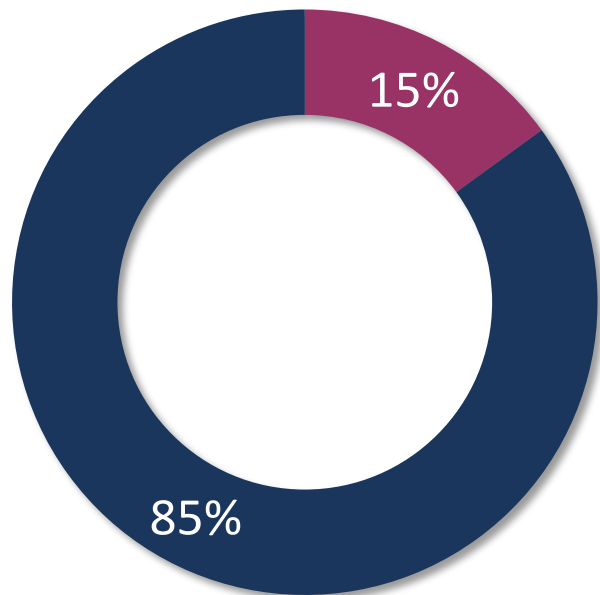
**Zone  
urbaine  
29%**



# Le déficit de sommeil pendant les week-ends et les vacances

Base : Ensemble

■ 6h ou moins ■ 7h et plus



**6h ou moins:**



16%



14%

**Moins de  
35 ans  
12%**

**35 ans  
et plus  
19%**

**Zone  
rurale  
18%**

**Zone  
urbaine  
13%**



# LES LONGS TRAJETS ET L'HYPOVIGILANCE

GAME CHANGERS



# Comportements lors des longs trajets

Base : Conducteurs à qui il arrive de faire des longs trajets (85% de l'échantillon)

■ Souvent ■ Parfois ■ Rarement ■ Jamais

Le fait %

Vous arrêter au cours du trajet pour faire une sieste



92



Partir de nuit



71



Vous coucher plus tard ou vous lever plus tôt que d'habitude



59

Changer de conducteur au cours du trajet

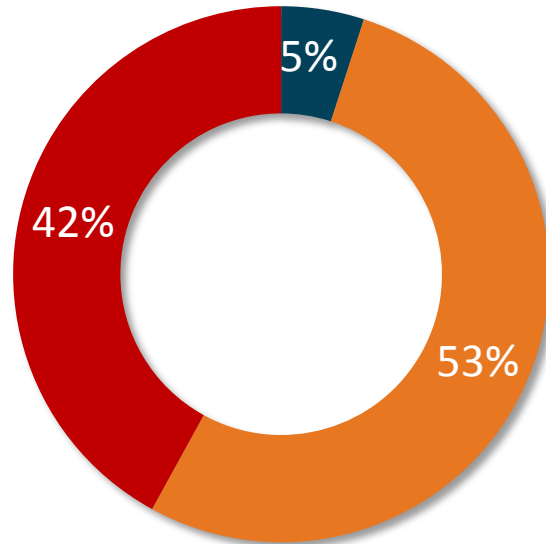


46

# Nombre d'heures conduites avant de réaliser une pause

Base : Conducteurs à qui il arrive de faire des longs trajets (85% de l'échantillon)

■ Moins de 2 heures    ■ 2 à 3 heures    ■ Pus de 3 heures



**Temps moyen avant l'arrêt:**  
**3h 26 minutes**

Hommes : 3h40  
Femmes : 3h06

-de 35 ans : 3h32  
35 ans et plus : 3h19

Zone rurale: 3h41  
Zone urbaine: 3h16



# LES CONSÉQUENCES DE L'HYPOVIGILANCE

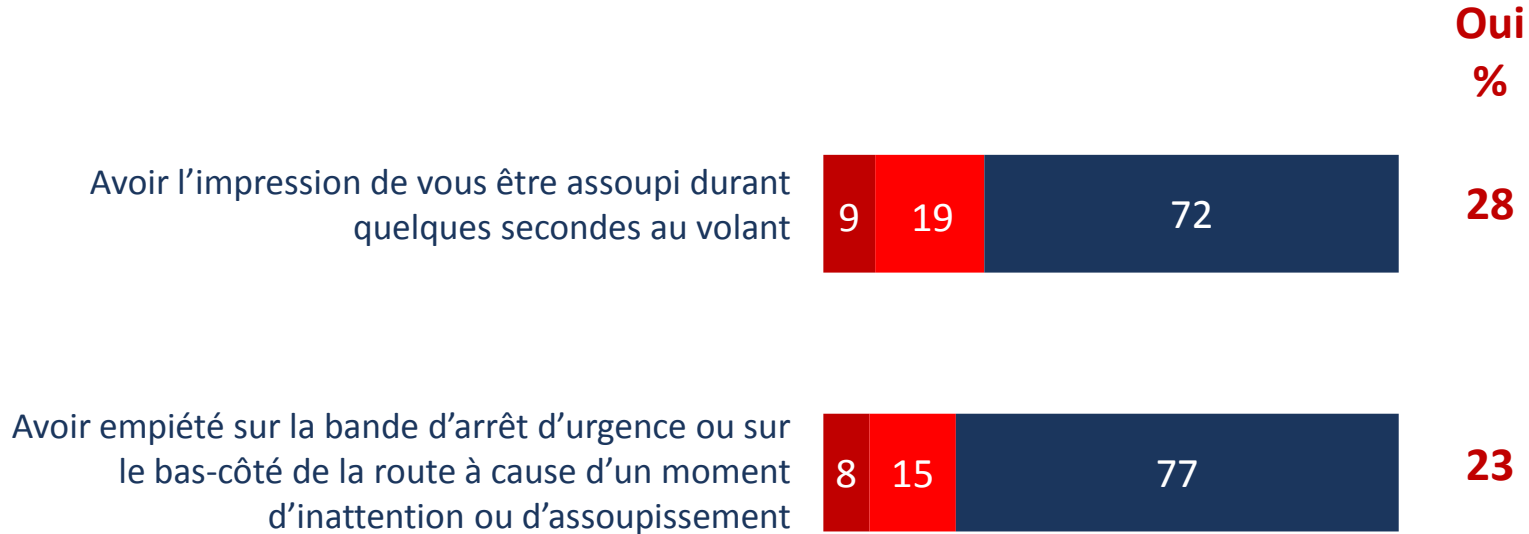
GAME CHANGERS



# Incidents liés à l'hypovigilance

Base : Ensemble

■ Oui, plusieurs fois ■ Oui, une fois ■ Non, jamais



# Incidents liés à l'hypovigilance (détail des réponses)

Base : Ensemble

|   | Ensemble  | Personnes |        | Sommeil                 |                            | Pause                          |                             |
|---|-----------|-----------|--------|-------------------------|----------------------------|--------------------------------|-----------------------------|
|   |           | Hommes    | Femmes | Dort 6h ou – la semaine | Dort 7h ou plus la semaine | Pause après –de 2h de conduite | Pause toutes les 2h et plus |
| <b>Réponses OUI</b>   |           |           |        |                         |                            |                                |                             |
| Avoir l'impression de vous être assoupi durant quelques secondes au volant  | <b>28</b> | 32        | 23     | 31                      | 27                         | 11                             | 32                          |
| Avoir empiété sur la bande d'arrêt d'urgence ou sur le bas-côté de la route à cause d'un moment d'inattention ou d'assoupissement | <b>23</b> | 24        | 23     | 26                      | 23                         | 4                              | 25                          |



# ANNEXES



# Études administrées par enquêteur



La fiabilité globale d'une enquête est le résultat du contrôle de toutes les composantes d'erreurs, c'est pourquoi Ipsos impose des contrôles et des procédures strictes à toutes les phases des études.

### ☑ EN AMONT DU RECUEIL

- **Echantillon** : structure et représentativité
- **Questionnaire** : le questionnaire est rédigé en suivant un processus de rédaction comprenant 12 standards obligatoires. Il est relu et validé par un niveau senior puis envoyé au client pour validation finale. La programmation (ou script du questionnaire) est testée par au moins 2 personnes puis validée.
- **Collecte** : les enquêteurs sont formés aux techniques d'enquêtes dans un module de formation dédié préalable à toute participation à une étude. Par ailleurs, ils reçoivent ou assistent à un briefing détaillé au démarrage de chaque étude.

### ☑ LORS DU RECUEIL

- **Échantillonnage** : Ipsos impose des règles d'exploitation très strictes sur ses bases de tirages afin de maximiser le caractère aléatoire de la sélection de l'échantillon: règles de dispersion en face à face, tirage aléatoire sur liste au téléphone, méthode des quotas, ...

- **Suivi du terrain** : la collecte est suivie (pénétration, durée d'interview, cohérence des réponses) et le travail de l'enquêteur contrôlé soit par écoute complète (5% des questionnaires réalisés), soit a posteriori (10% en rappel téléphonique ou par revisite pour les enquêtes réalisées en face à face)

### ☑ EN AVAL DU RECUEIL

- Les résultats sont analysés en respectant les méthodes d'analyses statistiques (intervalle de confiance versus taille d'échantillon, tests de significativité). Les premiers résultats sont systématiquement contrôlés versus les résultats bruts issus de la collecte. La cohérence des résultats est aussi contrôlée (notamment les résultats observés versus les sources de comparaison en notre possession).
- Dans le cas d'une pondération de l'échantillon (méthode de calage sur marges), celle-ci est contrôlée par les équipes de traitement (DP) puis validée par les équipes études.



## NOS ENGAGEMENTS :

# Codes professionnels, certification qualité, conservation et protection des données

☑ Ipsos est membre des organismes professionnels français et européens des études de Marché et d'Opinion suivants :

- **SYNTEC** ([www.syntec-etudes.com](http://www.syntec-etudes.com)), Syndicat professionnel des sociétés d'études de marché en France
- **ESOMAR** ([www.esomar.org](http://www.esomar.org)), European Society for Opinion and Market Research,

☑ A ce titre, Ipsos France s'engage à appliquer **le code ICC/ESOMAR** des études de Marché et d'Opinion. Ce code définit les règles déontologiques des professionnels des études de marché et établit les mesures de protection dont bénéficient les personnes interrogées.

☑ Ipsos France s'engage à respecter l'article 29 de la Loi Informatique et Libertés du 6 janvier 1978 modifiée en 2004 et les recommandations de la **CNIL**. A ce titre, Ipsos a nommé un Correspondant Informatique et Libertés.

☑ Ipsos France est certifiée **ISO 9001: version 2008 et ISO 20252 : version 2012**. A ce titre, la durée de conservation des documents et données relatifs à l'étude sont , à moins d'un engagement contractuel spécifique , et à partir de la date d'achèvement du contrat :

- de 12 mois pour les données primaires (données sources d'enquête)
- de 24 mois pour les données secondaires (autres documents relatifs à l'étude)

☑ Ce document est élaboré dans le respect de ces normes internationales. Les éléments techniques relatifs à l'étude sont présents dans le descriptif de la méthodologie ou dans la fiche technique du rapport d'étude.

☑ Cette étude a été réalisée dans le respect de ces normes internationales

## A PROPOS D'IPSOS

---

Ipsos est le troisième Groupe mondial des études. Avec une présence effective dans 87 pays, il emploie plus de 16 000 salariés et a la capacité de conduire des programmes de recherche dans plus de 100 pays. Créé en 1975, Ipsos est contrôlé et dirigé par des professionnels des études. Ils ont construit un groupe solide autour d'un positionnement unique de multi-spécialistes – Etudes sur les Médias et l'Expression des marques, Recherche Marketing, Etudes pour le Management de la Relation Clients / Employés, Opinion et recherche sociale, Recueil de données sur mobile, internet, face à face et téléphone, traitement et mise à disposition des résultats.

Ipsos is listed on Eurolist - NYSE-Euronext. The company is part of the SBF 120 and the Mid-60 index and is eligible for the Deferred Settlement Service (SRD). ISIN code FR0000073298, Reuters ISOS.PA, Bloomberg IPS:FP  
[www.ipsos.com](http://www.ipsos.com)

© 2018 IPSOS. ALL RIGHTS RESERVED.

*This document constitutes the sole and exclusive property of Ipsos. Ipsos retains all copyrights and other rights over, without limitation, Ipsos' trademarks, technologies, methodologies, analyses and know how included or arising out of this document. The addressee of this document undertakes to maintain it confidential and not to disclose all or part of its content to any third party without the prior written consent of Ipsos. The addressee undertakes to use this document solely for its own needs (and the needs of its affiliated companies as the case may be), only for the purpose of evaluating the document for services of Ipsos. No other use is permitted.*

## GAME CHANGERS

---

Chez Ipsos, nous sommes passionnément curieux des individus, des marchés, des marques et de la société.

Nous aidons nos clients à naviguer plus vite et plus aisément dans un monde en profonde mutation.

Nous leur apportons l'inspiration nécessaire à la prise de décisions stratégiques.

Nous leur délivrons sécurité, rapidité, simplicité et substance.  
Nous sommes des Game Changers

## RETROUVEZ-NOUS

---



[www.ipsos.fr](http://www.ipsos.fr)



[facebook.com/ipsos.fr](https://facebook.com/ipsos.fr)



[vimeo.com/ipsos](https://vimeo.com/ipsos)



[@IpsosFrance](https://twitter.com/IpsosFrance)

GAME CHANGERS

